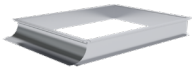


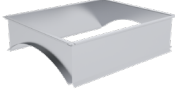


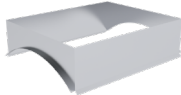







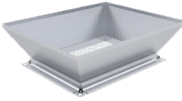

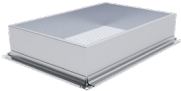
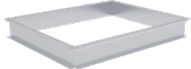
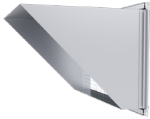
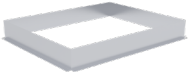
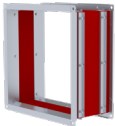




NORDrect-T

Rektangulære ventilationskanaler og fittings,
godkendt iht. DS 428

Inhold

<p>Generelt</p> <p>3</p>	<p>ESK-T Afgrening</p>  <p>14</p>	<p>MSK-T Lyddæmper</p>  <p>23</p>
<p>EKT-T Kanal</p>  <p>5</p>	<p>ESD-T Afgrening</p>  <p>15</p>	<p>KR2-T Reguleringspjæld</p>  <p>25</p>
<p>EKP-T Bøjning</p>  <p>6</p>	<p>ESDR-T Afgrening</p>  <p>16</p>	<p>KRS-T Lukkespjæld</p>  <p>26</p>
<p>EKPK-T Bøjning</p>  <p>7</p>	<p>EKM-T T-stykke</p>  <p>17</p>	<p>RSN-T Rist</p>  <p>27</p>
<p>EKK-T Spidsstykke</p>  <p>8</p>	<p>EKOL-T Endebund</p>  <p>18</p>	<p>MRO Reguleringsdel</p>  <p>28</p>
<p>EKD-T Overgangsstykke</p>  <p>9</p>	<p>EVO-T Luftindtag med net</p>  <p>19</p>	<p>Installationstilbehør</p> <p>28</p>
<p>EKN-T S-slag</p>  <p>10</p>	<p>ESV-T Luftindtag med net</p>  <p>20</p>	
<p>ESS-T Afgrening</p>  <p>12</p>	<p>EVK-T Luftindtag med net</p>  <p>21</p>	
<p>ESSR-T Afgrening</p>  <p>14</p>	<p>ECL-T Fleksibel forbindelse</p>  <p>22</p>	

Generelt

NORDrect-T rektangulære ventilationskanaler og fittings er godkendt iht. DS 428. Brandsikring af ventilationskanaler. Ikrafttræden den 01.04.2021.

Kanalerne opfylder kravene vedrørende stabilitet og integritet under brand, ved dokumenteret modstandsevne for brand indvendig i kanal, klasse E 60 (ve – ho i -> o).

Kanalsystemer overholder klasse A2, s1 – d0, med et smeltepunkt på min. 850°.

Kanalers brandmodstandsevne er testet iht. DS/EN 1366-1.

Kanalerne opfylder DS 447 med hensyn til styrke og tæthed. Tæthedsklasse D.

Maksimal dimension er 1250 x 1000 mm for DS 428 godkendte kanaler.

NORDrect-T er CE mærket.

Alle NORDrect-T rektangulære ventilationskanaler og fittings er testet, godkendt og klassificeret iht:

- DS/EN 1366-1, Prøvning af installationers brandmodstandsevne – Del 1: Ventilationskanaler.
- DS/EN 1366-9, Prøvning af brandmodstandsevne for installationer – Del 9: Røgaftrækskanaler fra enkeltrum.

E₆₀₀ 120 (v_e - h_o) S 1500

Maksimum negativt tryk -1500 Pa

- DS/EN 13501-4, Klassifikation af byggevarer og bygningsdele – Del 4: Klassifikation ud fra resultater opnået ved brandmodstandsprøvning af komponenter til røgkontrollsystemer.
- DS/EN 12101-7, Brandventilation – Del 7: Røgkanaler
- DS/EN 1505:2001, Ventilation til bygninger. Luftkanaler af plademetal og fittings med rektangulære tværsnit. Dimensioner.

Materiale

Alle kanaler er produceret af galvaniseret stålplade med et minimum lag Zink på 275 g/m², på begge sider.

Samle metode

Alle ventilationskanaler og fittings har standard monteret et EURO profil 20 eller 30 mm, med et brandhæmmende isoleringsbånd.

Beskrivelse, mål og tolerancer

Rektangulære ventilationskanaler og fittings er målt i mm, indvendigt mål (mål a og b). For et spidsstykke er den lille ende angivet i c og d. Standard kanalstørrelser er vist i tabel 2.

- Alle mål er i millimeter
- Vinkler i grader
- Radius r
- Længde l

Tabel 1. Afvigelser og tolerancer

Mål		Tolerance, mm
a, b, c, d		+0 -4
l, r	≤15	+0 -2
	> 15 ≤100	+0 -5
	>100	+0 -10
	Vinkel α	2°
Længde L		0,005L

Tabel 2. Standard størrelser

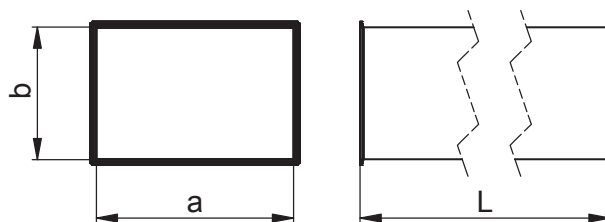
a	b									
	100	150	200	250	300	400	500	600	800	1000
200										
250										
300										
400										
500										
600										
800										
1000										
1200										
1250										

Mærkning

Alle komponenter er tydelig mærket med type og dimension. Alle dimensioner er opgivet i mm.

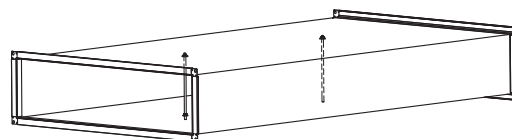
EKT-T Kanal

En lige ventilationskanal med med forstærket bølge profil.
 Standard længde er 1250 og 2000 mm.
 Kanalerne er forsynet med EURO profil (20/30) i begge ender.



Forstærkning

- Profilerede kanaler er forstærket med stag:
- $a, b < 400$ og $400 \leq L \leq 2000$ uden forstærkning
 - $a \geq 400$ og $L \geq 400$ med forstærkning

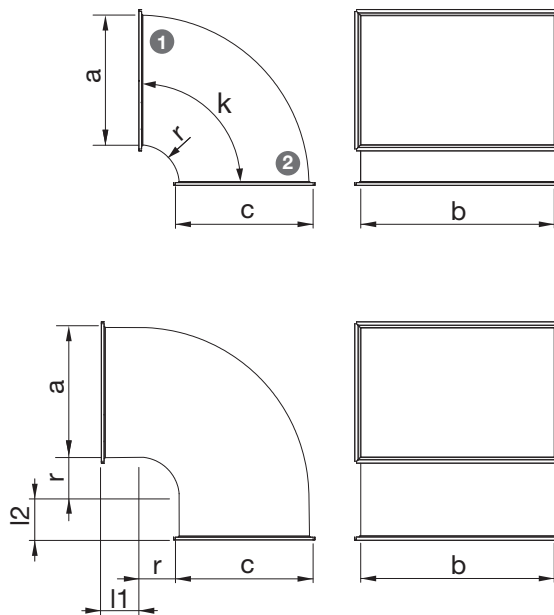


Produkt kode

	EKT-T	- Materiale	- A x B	- L	- E20
Type	_____				
Materiale	_____				
	Galvaniseret stål (DX51D+Z275), standard materiale ZM – zink-magnesium coating (DX51D+ZM310)				
Dimension A x B	_____				
Længde L	_____				
Samle metode	_____				
	E20, E30 - EURO profil 20 eller 30 mm				

Eksempel: EKT-T 600x400-1250

EKP-T Bøjning



Bøjning med afrundet yderside.
 Bøjningen er forsynet med en ledeplade hvis siden $a > 400$.
 Hvis bøjningen er $\leq 45^\circ$ er der ingen ledeplader.
 Bøjningen er forsynet med EURO profil 20/30 mm.

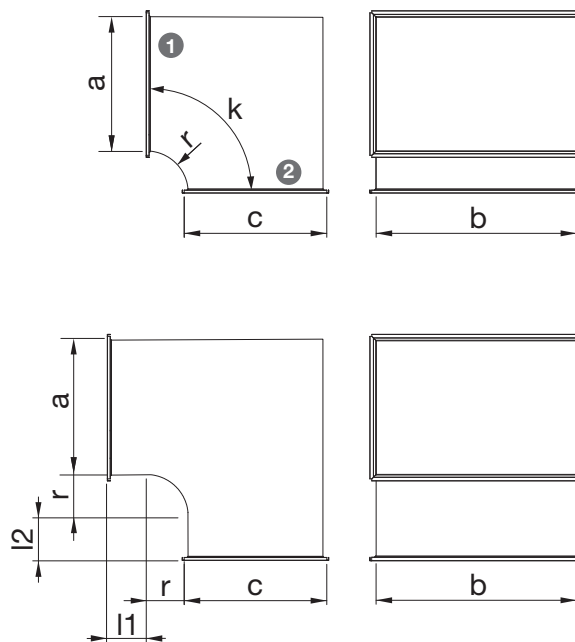
Produkt kode

EKP-T - Materiale - A x B - C x B - k - r - l1/l2 - E20

Type	_____
Materiale	_____
Galvaniseret stål (DX51D+Z275), standard materiale ZM – zink-magnesium coating (DX51D+ZM310)	
Bredde x højde	_____
Bredde x højde	_____
Vinkel k	_____
Radius r	_____
Længde l1/l2	_____
Samle metode	_____
E20, E30 - EURO profil 20 eller 30 mm	

Eksempel: EKP-T EKP 800x400/800x400-90-r=125-l1=300-l2=200-E20

EKPK-T Bend



Bøjning med "skarp" yderside.
 Bøjningen er forsynet med en ledeplade hvis side $a > 400$.
 Hvis bøjningens vinkel er $\leq 45^\circ$ er der ingen ledeplade.
 Bøjningen er forsynet med EURO profil 20/30 mm, for samling.

Produkt kode

EKPK-T - Materiale - A x B - C x B - k - r - l1 - E20

Type	_____
Materiale	_____
Galvaniseret stål (DX51D+Z275), standard materiale ZM – zink-magnesium coating (DX51D+ZM310)	
Bredde x højde	_____
Bredde x højde	_____
Vinkel k	_____
Radius r	_____
Længde l1/l2	_____
Samle metode	_____
E20, E30 - EURO profil 20 eller 30 mm	

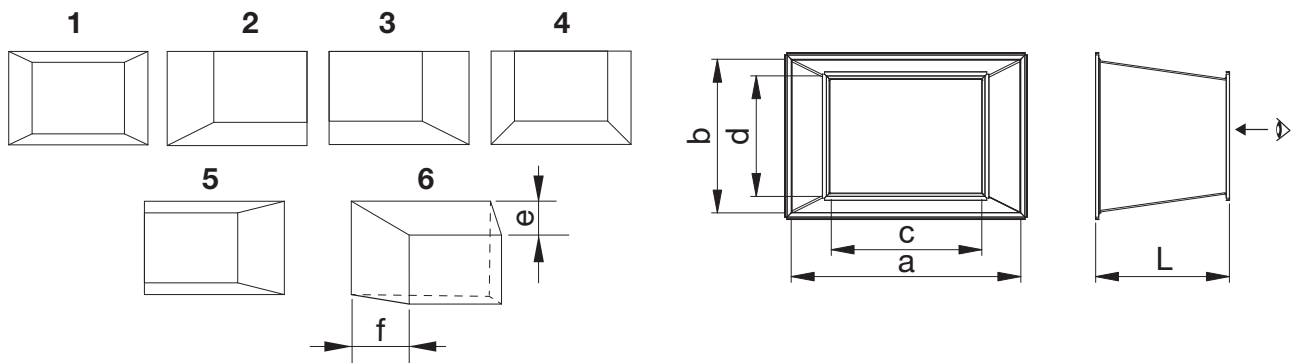
Eksempel: EKPK-T EKP 800x400/800x400-90-r=125-l1=300-l2=200-E20

EKK-T Spidsstykke

Spidsstykke er beregnet til at forbinde forskellige størrelser kanal.
 Hvis a og b < 800, er l = 300 mm
 Hvis a og b ≥ 800, er l = 500 mm
 Spidsstykket er forsynet med EURO profil 20/30 mm for samling.



Skitse



Produkt kode

EKK-T - Materiale - A x B - C x D - l - Skitse - E20

Type	_____
Materiale	_____
Galvaniseret stål (DX51D+Z275), standard materiale ZM – zink-magnesium coating (DX51D+ZM310)	
Bredde A x højde B	_____
Bredde C x højde D	_____
Længde l	_____
Skitse	_____
Samle metode	_____
E20, E30 - EURO profil 20 eller 30 mm	

Eksempel: **EKK-T 600x400/400x300-300-1-E20**
 Skitse 6: **EKK-T 600x400/400x300-300-6-e=200-f=100-E20**

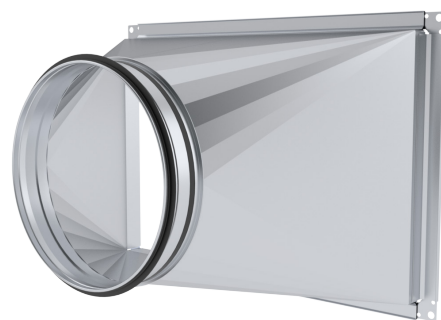
EKD-T Overgangsstykke

Overgangsstykket er beregnet til at samle rund og rektangulær kanal.

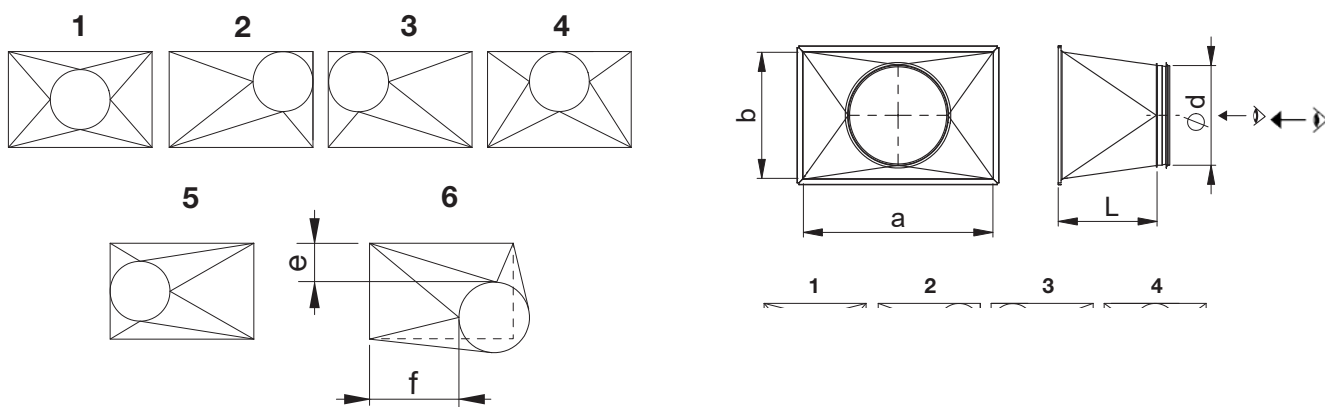
Hvis a og b < 800, er l = 300 mm

Hvis a eller ≥ 800, er l = 500 mm

Overgangsstykket er forsynet med EURO profil 20/30 mm for samling.



Skitse



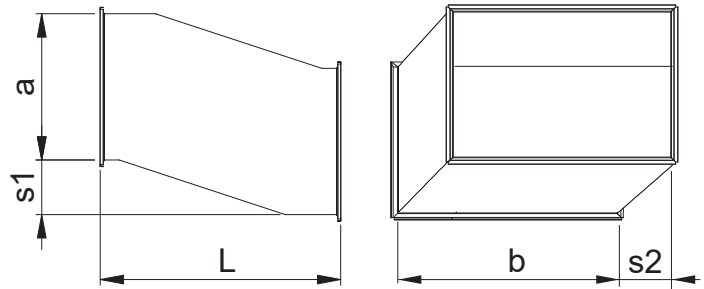
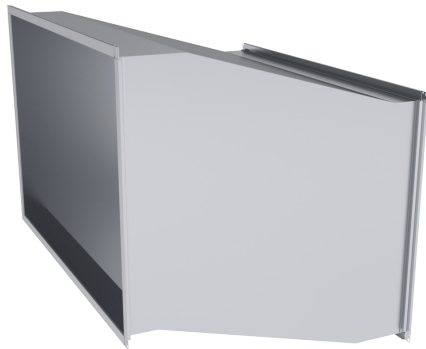
Produkt kode

EKD-T - Materiale - A x B - d - l - Skitse - E20

Type	_____	_____	_____	_____	_____	_____	_____
Materiale	_____	_____	_____	_____	_____	_____	_____
Galvaniseret stål (DX51D+Z275), standard materiale ZM – zink-magnesium coating (DX51D+ZM310)							
Bredde A x højde B	_____	_____	_____	_____	_____	_____	_____
Diameter d	_____	_____	_____	_____	_____	_____	_____
Længde l	_____	_____	_____	_____	_____	_____	_____
Skitse	_____	_____	_____	_____	_____	_____	_____
Samle metode	_____	_____	_____	_____	_____	_____	_____
E20, E30 - EURO profil 20 eller 30 mm							

Eksempel: EKD-T 600x400/400-300-2-E20
Skitse 6: EKD-T 600x400/400-300-6-e=200-f=100-E20

EKN-T S-slag



S-slaget anvendes ved forskydning/forsætning af kanalsystemet f.eks. ved krydsende kanaler.
 Målene i nedenstående tabel anvendes, da forholdet mellem højde a, s-slaget s og længden er vigtig. Ellers risikeres et tryktab.
 S-slaget er forsynet med EURO profil 20/30 mm for samling.

a	b	s	l
100	200	50,100	300
	300		
	400		
150	200	50,100,150	350
	300		
	400		
	500		
	600		
200	100	50,100	300
	150		
	300		
	400	150, 200	400
	500		
	600		
300	100	50,100	400
	150		
	200		
	300		
	400	150, 200, 250, 300	500
	500		
	600		
	800		
400	100	50, 100	400
	150		
	200	150, 200	500
	300		
	400		
	500	250, 300, 350, 400	600
	600		
	800		
	1000		

a	b	s	l
500	150	50,100,150	500
	200		
	300	200, 250	600
	400		
	600	300, 350, 400, 450, 500	700
	800		
1000			

600	200	50, 100, 150	500	
	300			
	400	200, 250	650	
	500			
	800	300, 350	700	
	1000			
	800	300	50,100	500
		400		
500		150	600	
600				
1000		200, 250	700	
300, 350				800
400, 450, 500		900		
600, 700			1100	
1000	400	50, 100		550
	500			
	600	150, 200	700	
	800			
	250, 300	850		
	350, 400, 450, 500		1000	
600, 700, 800, 900	1200			

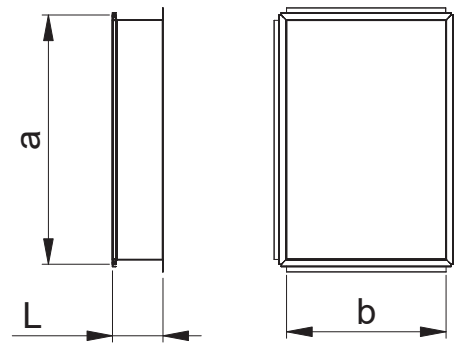
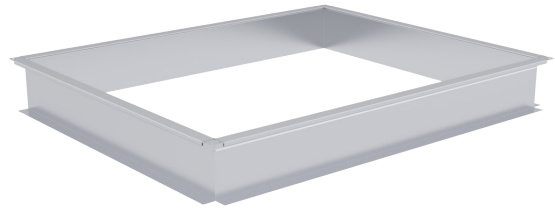
Produkt kode

	EKN-T	-	Materiale	-	A x B	-	s1	-	L	-	E20
Type											
Materiale			Galvaniseret stål (DX51D+Z275), standard materiale ZM – zink-magnesium coating (DX51D+ZM310)								
Bredde A x højde B											
Længde på s-slaget s1, s2											
Længde L											
Samle metode											
			E20, E30 - EURO profil 20 eller 30 mm								

Eksempel: **EKN-T 600x400-200-650-E20**

ESS-T Lige afgrening

Lige afgrening for rektangulær kanal. Standard længde 125 mm.
 Afgreningen er forsynet med EURO profil 20/30 mm for samling.



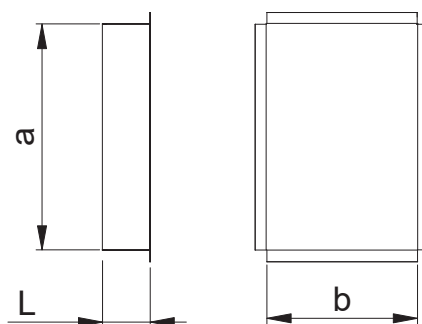
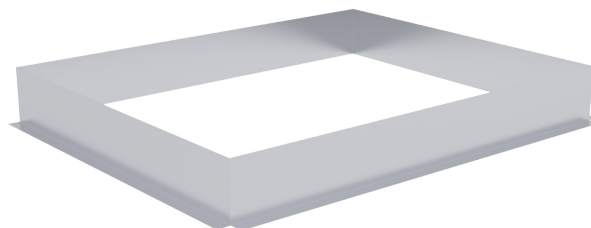
Produkt kode

	ESS-T	Materiale	A x B	L	E30
Type					
Materiale		Galvaniseret stål (DX51D+Z275), standard materiale ZM – zink-magnesium coating (DX51D+ZM310)			
Dimension A x B					
Længde L					
Samle metode					E20, E30 - EURO profil 20 eller 30 mm

Eksempel: **ESS-T 600x400-125-E30**

ESSR-T Lige afgrening

Lige afgrening for rektangulær kanal, uden samleflange.
Standard længde 125 mm.



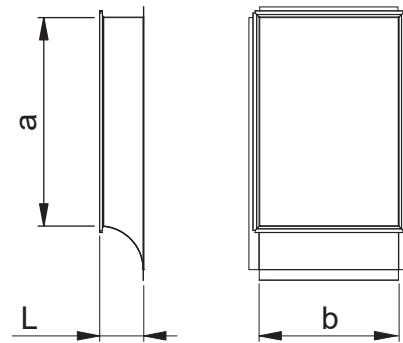
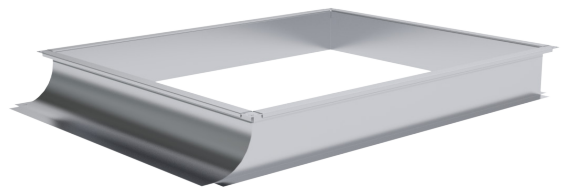
Produkt kode

	ESSR-T	- Materiale	- A x B	- L
Type	_____	_____	_____	_____
Materiale	_____	_____	_____	_____
		Galvaniseret stål (DX51D+Z275), standard materiale		
		ZM – zink-magnesium coating (DX51D+ZM310)		
Dimension A x B	_____	_____	_____	_____
Længde L	_____	_____	_____	_____

Eksempel: ESSR-T 600x400-125

ESK-T Afgrening med radius

Afgrening for rektangulær kanal. Den ene ende af afgreningen er forsynet med EURO profil 20/30 mm for samling og den anden ende er forsynet med en ombukket kant.



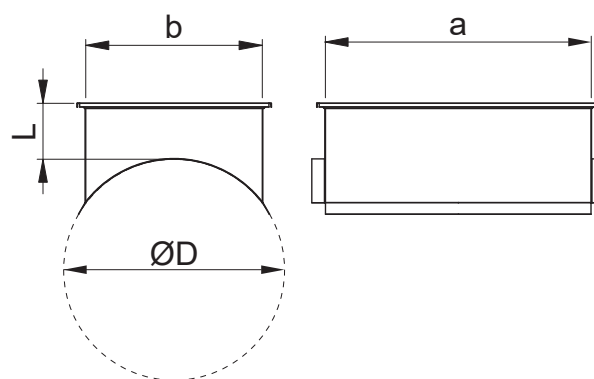
Produkt kode

	ESK-T	- Materiale	- A x B	- L	- E30
Type	_____	_____	_____	_____	_____
Materiale	_____	_____	_____	_____	_____
		Galvaniseret stål (DX51D+Z275), standard materiale			
		ZM – zink-magnesium coating (DX51D+ZM310)			
Dimension A x B	_____	_____	_____	_____	_____
Længde L	_____	_____	_____	_____	_____
Samle metode	_____	_____	_____	_____	_____
					E20, E30 - EURO profil 20 eller 30 mm

Eksempel: ESK-T 600x400-125-E30

ESD-T Afgrening fra cirkulær kanal

Afgrening for samling med cirkulær kanal. Standard længde 125 mm.
 Afgreningen er forsynet med EURO profil 20/30 mm for samling. Samling mod den cirkulære kanal er en ombukket kant.



Produkt kode

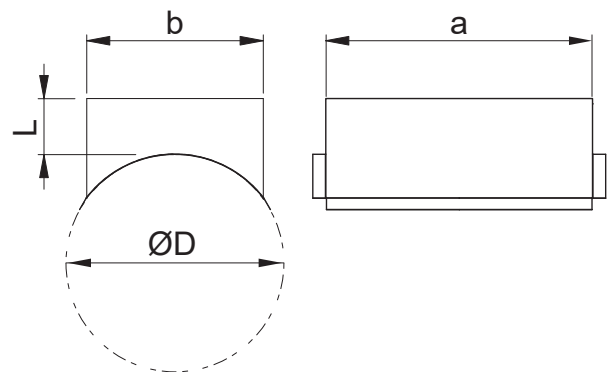
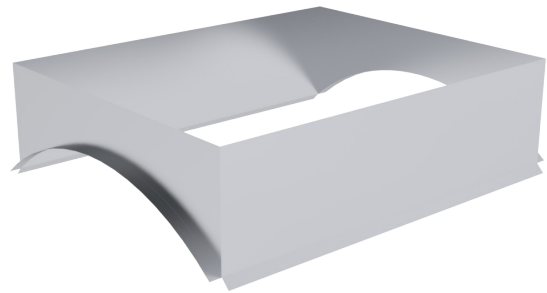
ESD-T - Materiale - A x B - D - L - E30

Type	ESD-T	Materiale	A x B	D	L	E30
Materiale		Galvaniseret stål (DX51D+Z275), standard materiale ZM – zink-magnesium coating (DX51D+ZM310)				
Dimension A x B						
Diameter D						
Længde L						
Samle metode						
						E20, E30 - EURO profil 20 eller 30 mm

Eksempel: ESD-T 500x300/315-125-E30

ESDR-T Afgrening fra cirkulær kanal

Afgrening for cirkulær kanal uden samle flange.
Siden mod den cirkulære kanal har ombukket kant.
Standard længde er 125 mm.

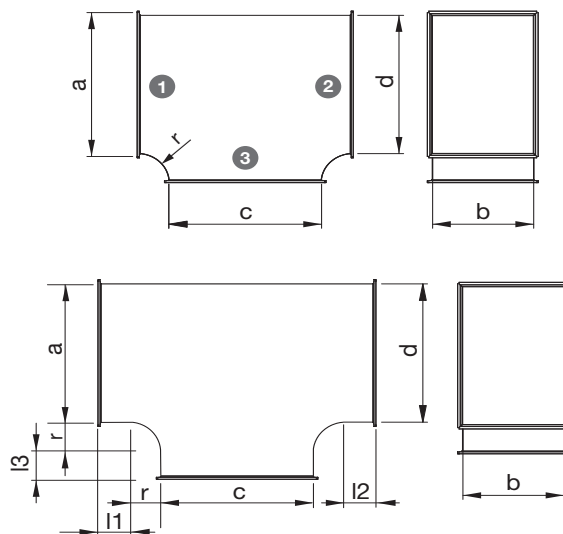


Produkt kode

	ESDR-T	- Materiale	- A x B	- D
Type				
Materiale		Galvaniseret stål (DX51D+Z275), standard materiale ZM – zink-magnesium coating (DX51D+ZM310)		
Dimension A x B				
Diameter D				

Eksempel: ESDR-T 500x300/315

EKM-T T-stykke



T-stykke anvendes til at dele luftstrømmen i to forskellige retninger.
 Side målet (a, c, d) af T-stykket kan variere.
 T-stykket er forsynet med EURO profil 20/30 mm for samling.

Produkt kode

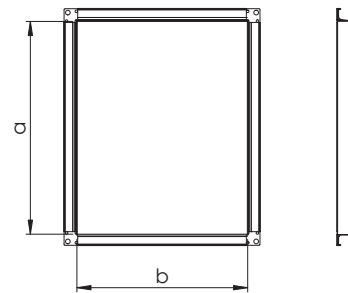
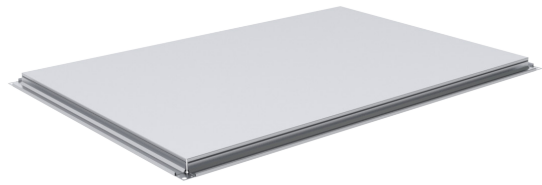
EKM-T - Materiale - A x B - C x B - D x B - r - l1/l2/l3 - E20

Type								
Materiale	Galvaniseret stål (DX51D+Z275), standard materiale ZM – zink-magnesium coating (DX51D+ZM310)							
Dimension A x B								
Dimension C x B								
Dimension D x B								
Radius r								
Længde l1/l2/l3								
Samle metode	E20, E30 - EURO profil 20 eller 30 mm							

Eksempel: EKM-T 800x500/800x500/800x500/r=125/E20
 EKM-T 800x500/600x500/700x500/r=125/l3=100-E20

EKOL-T Endebund

Endebund anvendes til lukning af kanalenden.
 Endebunden er forsynet med EURO profil 20/30 mm for samling.



Produkt kode

EKOL-T - Materiale - A x B - E20

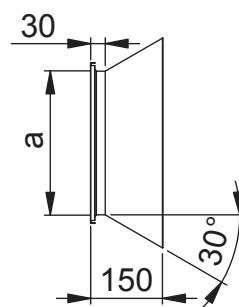
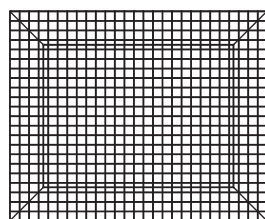
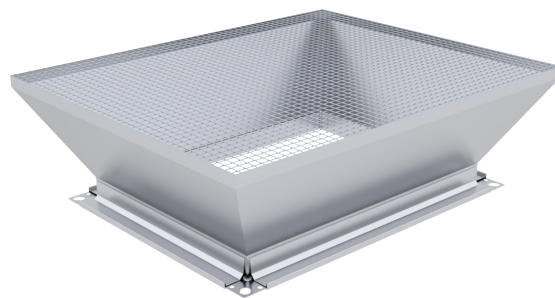
Type	
Materiale	Galvaniseret stål (DX51D+Z275), standard materiale ZM – zink-magnesium coating (DX51D+ZM310)
Dimension A x B	

Samle metode
 E20, E30 - EURO profil 20 eller 30 mm

Eksempel: **EKOL-T 500x300-E20**

EVO-T Luftindtag/-afkast med net

EVO-T skråt luftindtag/-afkast med net.



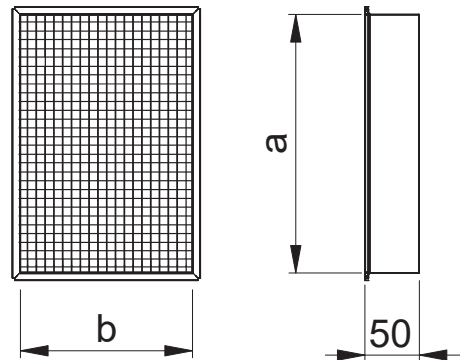
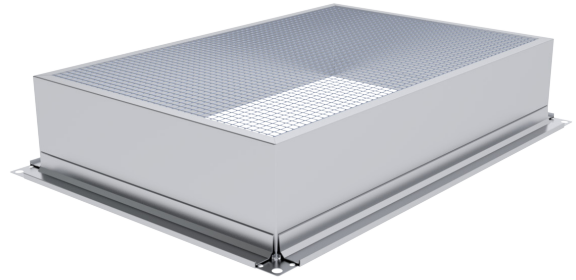
Produkt kode

	EVO-T	-	Materiale	-	A x B	-	E20
Type							
Materiale	Galvaniseret stål (DX51D+Z275), standard materiale ZM – zink-magnesium coating (DX51D+ZM310)						
Dimension A x B							
Samle metode	E20, E30 - EURO profil 20 eller 30 mm						

Eksempel: EVO-T 500x300-E20

ESV-T Luftindtag/-afkast med net

ESV-T lige luftindtag/-afkast med net.



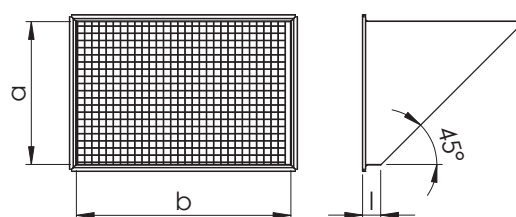
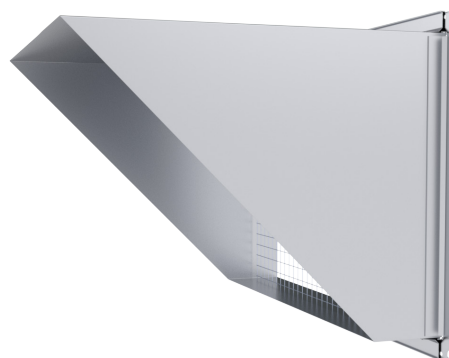
Produkt kode

	ESV-T	-	Materiale	-	A x B	-	E20
Type _____							
Materiale _____							
Galvaniseret stål (DX51D+Z275), standard materiale							
ZM – zink-magnesium coating (DX51D+ZM310)							
Dimension A x B _____							
Samle metode _____							
E20, E30 - EURO profil 20 eller 30 mm							

Eksempel: ESV-T 500x300-50-E20

EVK-T Luftindtag/-afkast med net

EVK-T luftindtag/-afkast med net, overdækning.



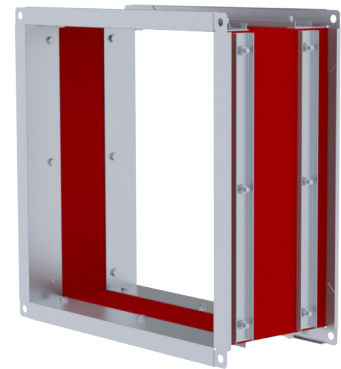
Produkt kode

	ESV-T	-	Materiale	-	A x B	-	l	-	E20
Type	_____								
Materiale	_____								
	Galvaniseret stål (DX51D+Z275), standard materiale ZM – zink-magnesium coating (DX51D+ZM310)								
Dimension A x B	_____								
Længde l	_____								
Samle metode	_____								
	E20, E30 - EURO profil 20 eller 30 mm								

Eksempel: EVK-T 500x300-l=100-E20

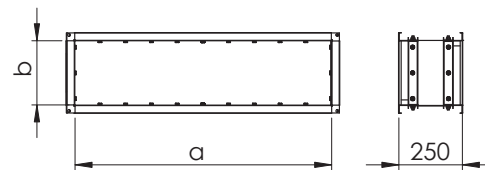
ECL-T Fleksibel forbindelse

ECL-T fleksibel forbindelse anvendes hvor der kan ske udvidelse at de galvaniserede kanaler på grund af længerevarende varmepåvirkning.
 Afstanden mellem to fleksible forbindelser må ikke overstige 10 m, ved DS/EN 12101-7 installationer.



Teknisk beskrivelse

ECL-T den fleksible forbindelses ramme er udført af varmevalvaniseret stål (DX51D+Z275).
 Den fleksible forbindelse har en EURO profil 20/30 mm for samling.



Produkt kode

ECL-T - Materiale - A x B - E20

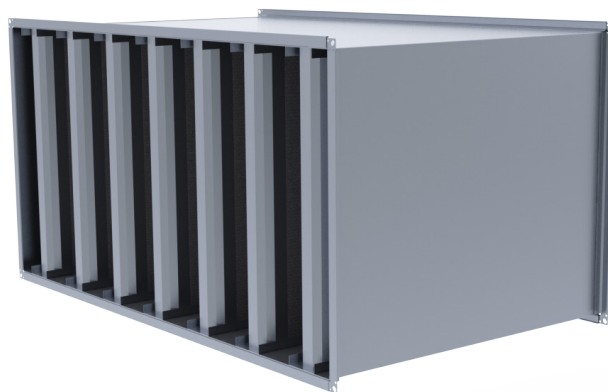
Type	
Materiale	Galvaniseret stål (DX51D+Z275), standard materiale ZM – zink-magnesium coating (DX51D+ZM310)
Dimension A x B	
Samle metode	E20, E30 - EURO profil 20 eller 30 mm

Eksempel: ECL-T 500x300-E20

MSK-T Rektangulær lydæmper

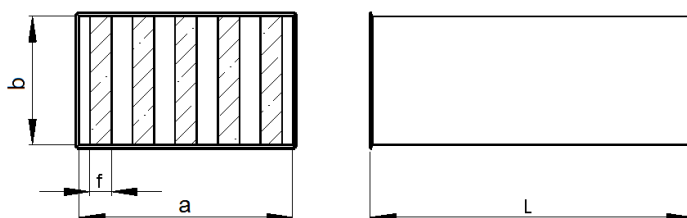
MSK-T rektangulær lydæmper for rektangulære kanalsystemer. Velegnet til brug for afkast, udeluft, tilluft og fraluft ved ventilationsaggregater.

Bredden af bafflerne kan leveres i 100, 150 og 200 mm.
Standardlængden af den rektangulære lydæmper er 1250 og 2000 mm.



Beskrivelse og mål

MSK-T består af en ydre kappe af galvaniseret stål, og lydabsorberende baffler. Begge ender er forsynet med EURO profil 20/30 mm for samling. MSK-T lydabsorberende materiale er mineral uldsbaffler, dækket med sort glasfiberstof.

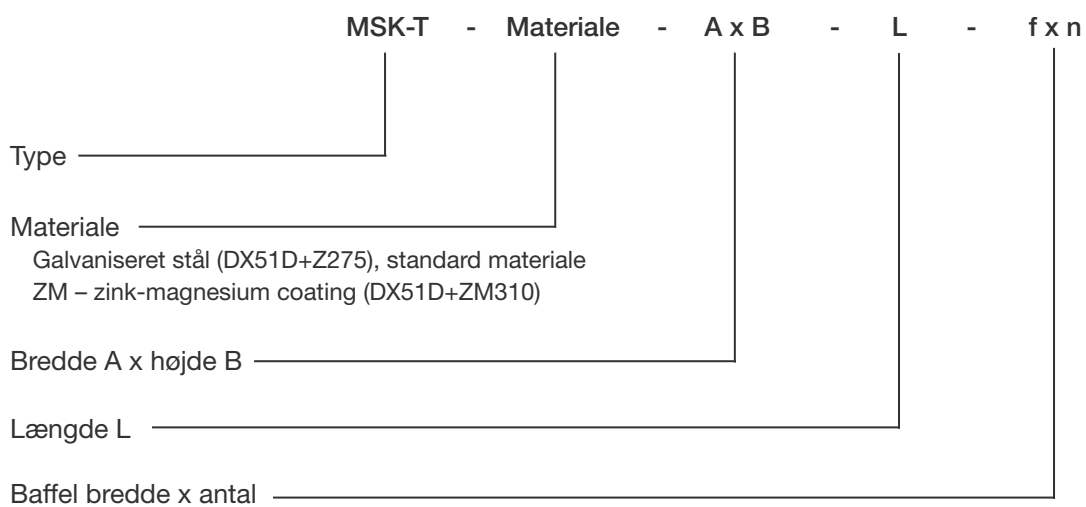


MSK-T indsætningsdæmpning

(Bredde a= 400, 600, 800, 1000, 1200)

MSK-T			Indsætningsdæmpning i (dB) i oktavbånd (Hz)							
Baffel bredde	Mellemrum	Længde L	63	125	250	500	1k	2k	4k	8k
100	100	600	1	2	6	14	29	23	17	10
		900	2	3	7	18	40	29	21	12
		1250	3	5	9	23	49	37	26	15
		1500	3	6	10	29	50	43	31	18
		1800	4	6	11	34	50	46	35	20
		2000	5	8	13	39	50	49	40	23
		2400	6	9	16	43	50	50	44	25
200	100	600	2	5	13	21	27	22	18	13
		900	3	8	20	31	29	26	23	17
		1250	4	11	26	45	47	37	29	19
		1500	5	14	32	47	49	42	35	22
		1800	7	16	38	50	50	47	38	25
		2000	8	18	43	50	50	50	41	28
		2400	9	21	46	50	50	50	44	31

Produkt kode



Eksempel: MSK-T 600x400-1000-100x3

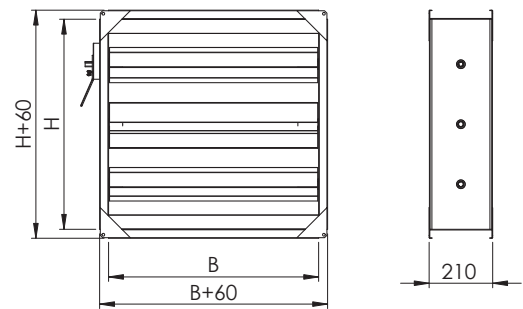
KR2-T Reguleringspjæld

KR2-T rektangulært spjæld med spjældblade er designet til at regulere luftmængden og kontrollere luftstrømmen i ventilationssystemer. Reguleringspjældet overholder tæthedsklasse 1 (DS/EN 1751:2014).

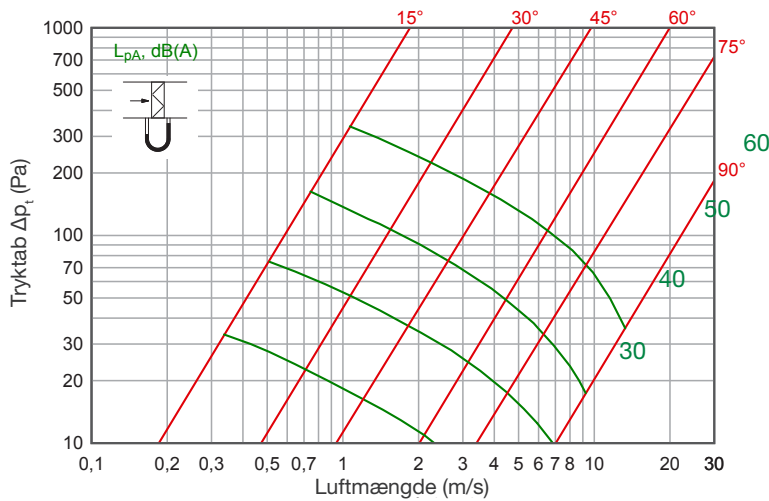


Beskrivelse og mål

Spjæld rammen og spjældbladene er udført af galvaniseret stål plade. Spjældets lukke mekanisme er udstyret med messinglejer.



Tekniske data



Produkt kode

KR2-T - Materiale - B x H

Type _____

Materiale _____
 Galvaniseret stål (DX51D+Z275), standard materiale
 ZM – zink-magnesium coating (DX51D+ZM310)

Bredde A x højde H _____

Eksempel: KR2-T 500x300

KRS-T Lukke- og reguleringspjæld

KRS-T lukke- og reguleringspjæld anvendes til at lukke og regulere luftmængden i ventilationssystemer.

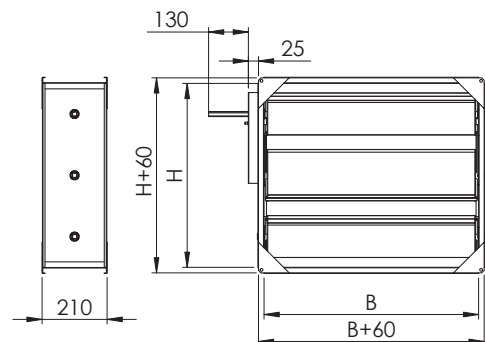
Lukke- og reguleringspjældet overholder tæthedsklasse 3 (DS/EN 1751:2014).



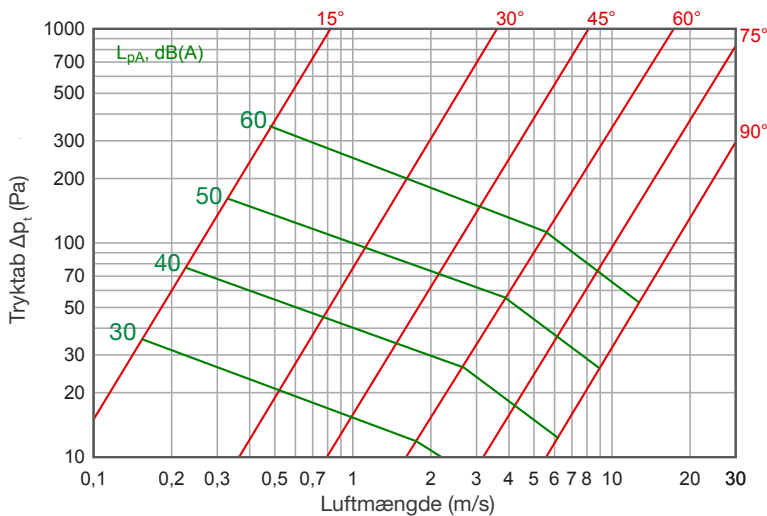
Beskrivelse og mål

KRS-T spjældrammen og spjældbladene er udført af galvaniseret stål plade. Spjældets lukke mekanisme er udstyret med messinglejer.

KRS-T spjældbladene er isoleret med mineraluld. Alle spjældblade har en profileret sandwich konstruktion og en glat overflade for at forhindre kuldebroer og ophobning af snavs.



Tekniske data



Produkt kode

KRS-T - Materiale - B x H

Type _____

Materiale _____
 Galvaniseret stål (DX51D+Z275), standard materiale
 ZM – zink-magnesium coating (DX51D+ZM310)

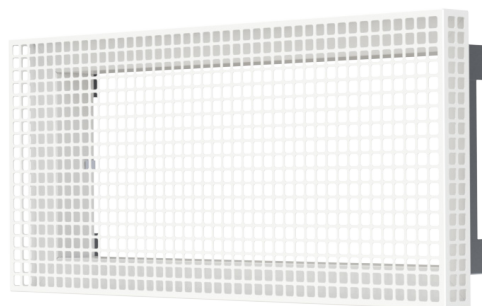
Bredde A x højde H _____

Eksempel: KRS-T 500x300

RSN-T Udsugningsrist

Rist for udsugningsluft med perforeret front plade.

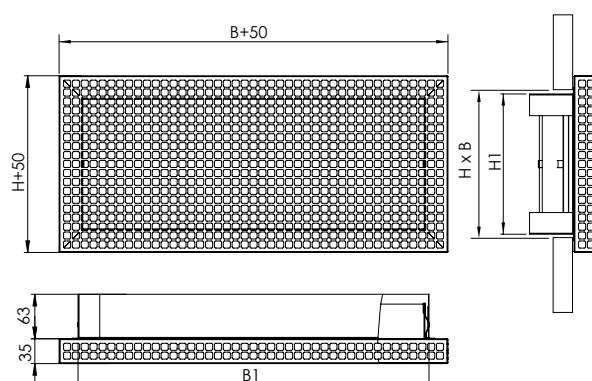
- Lavt lydniveau
- Rengøringsvenlig



Beskrivelse og mål

Udført af galvaniseret stål.
Standard farve er hvid (RAL 9010). Andre RAL farver kan bestilles.

Dimension B x H mm	B1	H1	Vægt, kg
200x100	197	97	0,7
200x150	197	147	0,9
300x100	297	97	0,9
300x150	297	147	1,2
300x200	297	197	1,5
400x100	397	97	1,2
400x150	397	147	1,5
400x200	397	197	1,8
500x150	497	147	1,7
500x200	497	197	2,3
600x150	597	147	2,2
600x200	597	197	2,8
600x300	597	297	3,8
800x150	797	147	2,6
800x200	797	197	3,6
1000x200	997	197	4,4



Produkt kode

RSN-T - B x H - RAL

Type _____

Bredde A x højde H _____

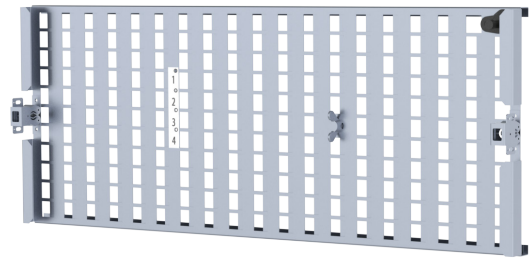
RAL farve _____

RAL farve: hvis anden end standard (RAL 9010, hvid).

Eksempel: RSN 300x150

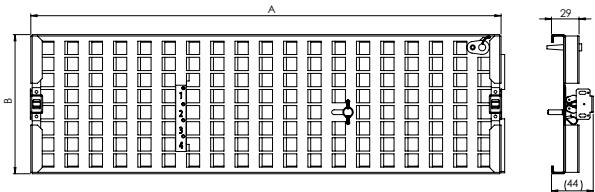
MRO Reguleringsdel

MRO rektangulær reguleringsdel for nøjagtig måling og justering af luftmængden.
MRO monteres direkte i kanalen, i en afgrening.



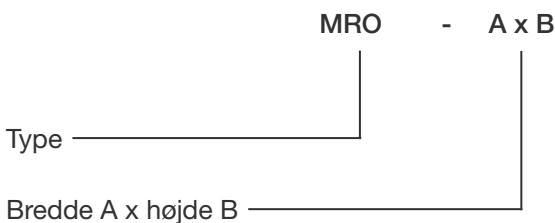
Beskrivelse og mål

MRO reguleringsdel er udført af galvaniseret stål.
MRO er forsynet med monteringsbeslag, som kan fjernes fra reguleringsdelen ved at trække dem ud og montere dem indvendig i den rektangulære kanal.



Mål	A	B
200x100	197	97
200x150	197	147
300x100	297	97
300x150	297	147
300x200	297	197
400x100	397	97
400x150	397	147
400x200	397	197
500x150	497	147
500x200	497	197
600x150	597	147
600x200	597	197
600x300	597	297
800x150	797	147
800x200	797	197
1000x200	997	197

Produkt kode



Eksempel: MRO 400x100

Installationstilbehør

Fuge- og isoleringsmateriale

Brandhæmmende fugemasse
SIKA Sikacryl-621



Firestop tape, 15x4 mm



Monteringstilbehør

Gevindstang, 2 m

M8
M10



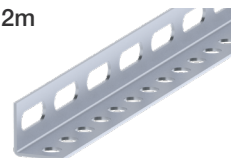
KOLI Vægkonsol

L=300
L=400
L=600
L=800
L=1000
L=1200



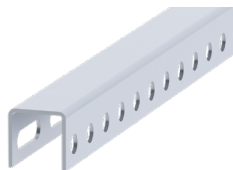
Montageskinner, L-profil

30x30x2, L=2m



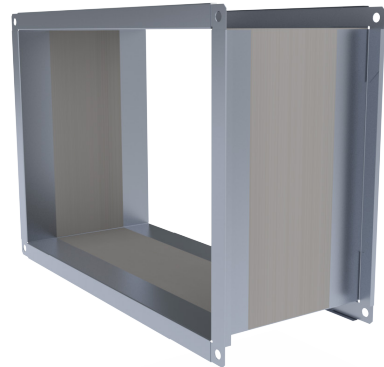
Montageskinner, U-profil

30x30x2



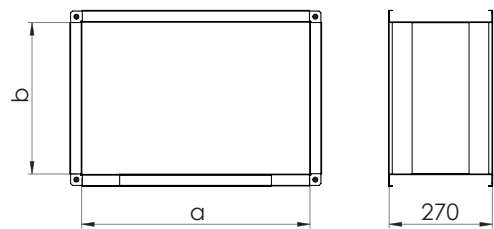
ECM-T Flexibel forbindelse

ECM-T fleksibel forbindelse er en del af DS/EN 12101-7 godkendte komponenter til brandkanaler og rogkanaler. Den fleksible forbindelse er beregnet til at monteres i kanalsystemet for at forhindre skader i forbindelse med langtidspåvirkning høje temperaturer i forbindelse med en brand. Afstanden mellem to fleksible forbindelser må ikke overstige 10 m, i ventilationssystemer som skal overholde DS/EN 12101-7.



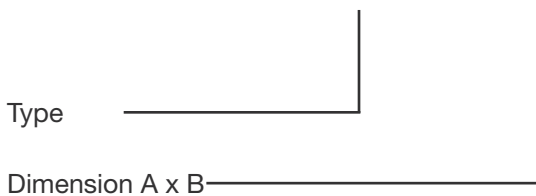
Teknisk beskrivelse

ECM-T tilslutningsrammen er udført af galvaniseret stål, DX51D+Z275. Tilslutningen er beregnet til at passe med EURO-profil E30 mm.



Produkt kode

ECM-T - A x B



Eksempel: ECM-T 500x300



ETS NORD Danmark

Adresse: Nordholmen 6-8
2650 Hvidovre
Danmark

Telefon: +45 9712 1314
info@etsnord.dk
www.etsnord.dk



*Let's move the air **together!***